

スペースパシフィー



◇ ペットと暮らせる マンション 1住居 1匹◇

～飼育条件～

イヌ 敷金プラス1ヶ月 大人の状態で5kg

ネコ 敷金プラス2ヶ月 ※要 去勢手術

物件概要

- 所在地 浜松市中区鴨江3丁目63-8
- 総戸数 19戸
- 構造 鉄筋コンクリート3階建
- 敷金 1ヶ月 ※107・108号室のみ2ヶ月
- 共益費 2,500円～/月
- 自治会費 7,200円/1年
- エアコン・照明器具・下駄箱
- インターネット ネクストタイプ(引込は入居者負担)
- 駐車場 5,500円(税込) (建物斜め向かい駐車場)
- ガス プロパンガス
- 電気 中部電力

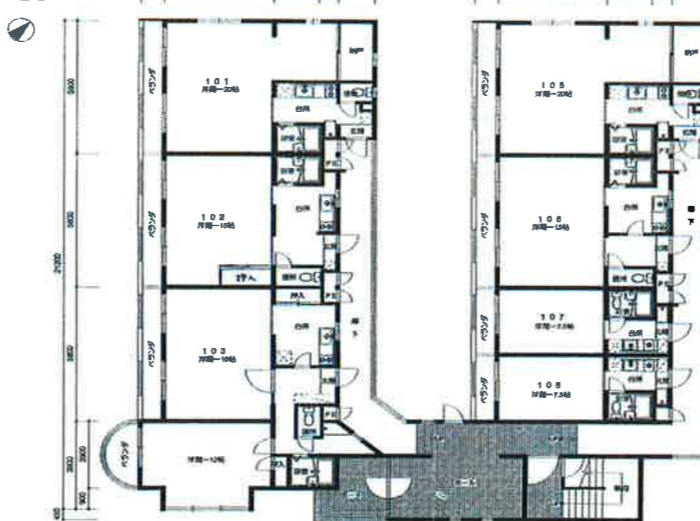
その他諸費用

- 維持管理費(2年毎更新) 15,000円
- 鍵交換費用 10,000円
- 設備取扱説明書貸与費用 300円

◎火災保険加入条件有
仲介業者指定保険加入可

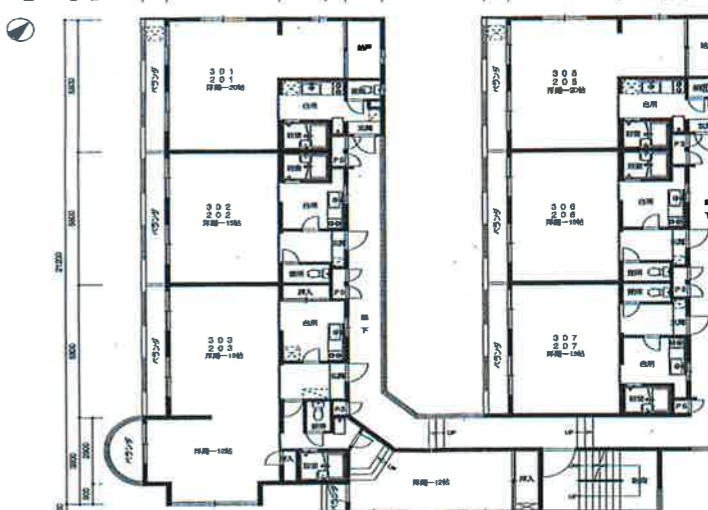
スペースパシフィー

1F



スペースパシフィー

2～3F



Life information

遠鉄バス値上り松北停留所...徒歩2分

セブンイレブン...徒歩3分

リベロママ(スーパー)...徒歩2分

100円ショップひまわり...徒歩3分

根上り松郵便局・静岡銀行蛸塚支店

Aタイプ(1K)43.21㎡ 洋室20・K・納戸

101・201・301

105・205・305

Bタイプ(1K)35.9㎡ 洋室15・K

102・202・302

106・206・306

207・307

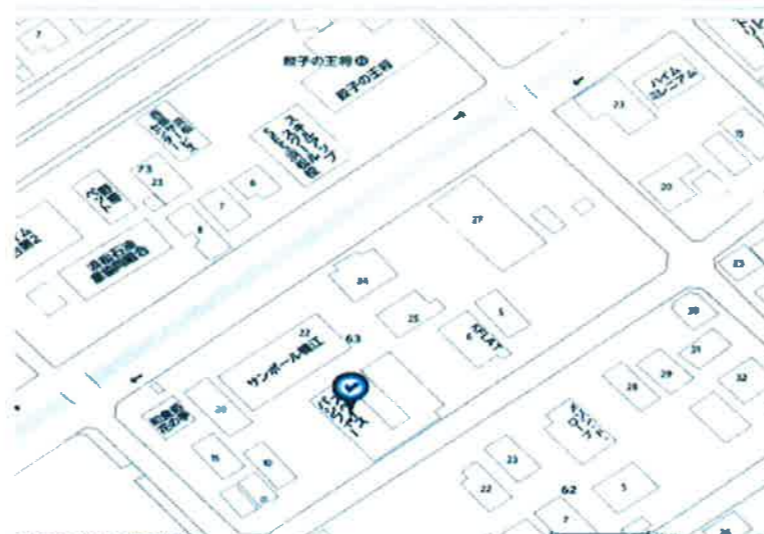
Cタイプ(2K)65㎡ 洋室15・洋室12・K 103

Cタイプ(3K)85㎡ 洋室15・洋室12・洋室12・K

203・303

Dタイプ(1K)17.62㎡ 洋室7.5・K

107・108



お問い合わせ・お申し込みは

大平管財(株) 鴨江事務所

浜松市中区鴨江3-63-8 302

TEL:053-413-2121 FAX:053-413-2122

室内写真・間取り図等はホームページをご参照ください。

<http://www.arco-estate.com>