

ARCO 観月園

建物外観



<物件概要>

所在地／静岡県浜松市西区舞阪町弁天島2938-2

- 住居表示／(A-1) 浜松市西区舞阪町弁天島2938-2-1
 (A-2) // 2938-2-2
 (A-3) // 2938-2-3
 (A-4) // 2938-2-4
 (A-5) // 2938-2-5
 (A-6) // 2938-2-6
 (B) 浜松市西区舞阪町弁天島2938-6
 (C) 浜松市西区舞阪町弁天島2938-7
 (D) 浜松市西区舞阪町弁天島2938-8

構造・規模／鉄筋コンクリート造 地上2階建て

分譲仕様／募集Aタイプ6戸、B・C・Dタイプ各1戸

敷金／2ヶ月

自治会費／400円/月

駐車場／(建物前)Aタイプ・2台込、B・C・Dタイプ・3台込

※火災保険加入条件有(仲介業者指定保険加入可)

※更新事務手数料有/20,000円(2年毎)

<全室共通>

BSアンテナ

光インターネット引込可(費用は入居者様負担)

システムキッチン

ウォシュレットトイレ

クローク・収納

洗面シャンプードレッサー

下駄箱

<ペット飼育可>

敷金プラス1ヶ月(犬・猫)

一住居一匹、大人の状態で5kgまで

ペット飼育規則付き契約(ネコ去勢手術必要)

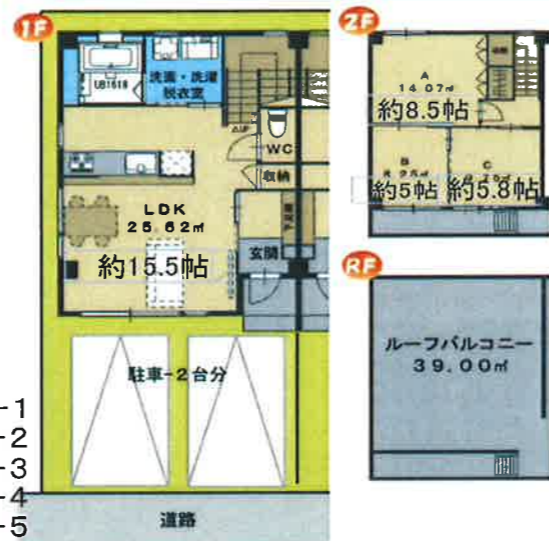
<契約時> 設備取扱説明書貸与費用300円

鍵交換費用 17,000円

	A-1	A-2	A-3	A-4	A-5	A-6
敷地面積	86.26㎡	79.24㎡	79.25㎡	79.25㎡	79.27㎡	82.71㎡

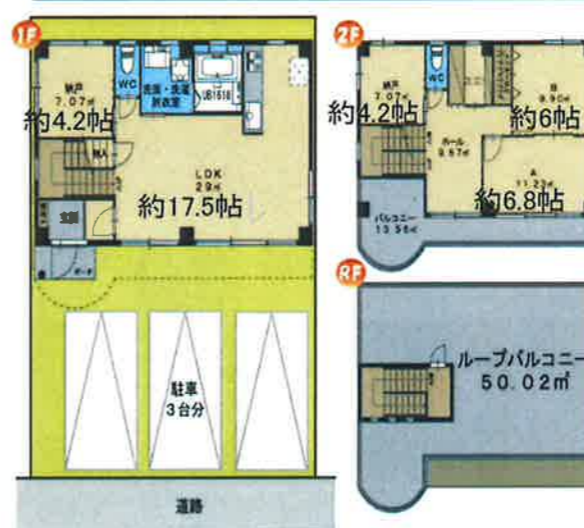
B	C	D
124.38㎡	124.22㎡	124.04㎡

■A-1タイプ■



テラスハウスタイプ

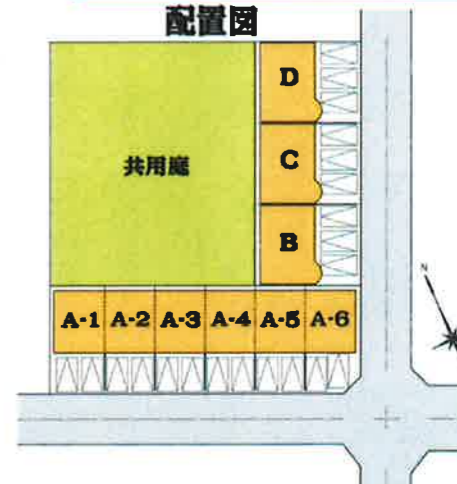
■B~Dタイプ■



希少！1戸建タイプ

B棟・C棟 D棟
 屋上・ルーフバルコニーより
 弁天花火が見れます♪
 バーベキューや
 ホームパーティーに最適！！

配置図



<学校・公共施設>

- ・舞阪小学校
- ・舞阪中学校
- ・湖東高校
- ・浜松西区役所
- ・雄踏図書館

<ショッピング・公園>

- ・イオンモール浜松志都呂
- ・カインズモール
- ・浜松西モール
- ・浜名湖ガーデンパーク
- ・渚園運動公園
- ・千鳥公園

<銀行・郵便局>

- ・静岡銀行 舞阪支店
- ・遠州信用金庫 雄踏支店
- ・遠州信用金庫 新居支店
- ・浜松信用金庫 新居支店
- ・舞阪弁天島郵便局

<病院・クリニック>

- ・湖東病院(介護医療型医療施設)
- ・共立湖西総合病院(総合病院)
- ・正田医院(小児科、内科、循環器科)
- ・舞阪クリニック(外科)
- ・弁天島田中外科クリニック(外科)
- ・一瀬歯科医院(歯科)
- ・菅原眼科(眼科)
- ・たつた内科医院(内科)

TOWN MAP JR東海道本線「弁天島」駅へ徒歩16分。



- 浜松市JR「弁天島」駅から徒歩で16分又は車で3分
- イオンモール浜松志都呂まで車で約9分
- 隣接地に介護施設(デイサービスセンター・居宅介護支援事業所)「ふれあいの星観月園」があります。